

Утверждена

(наименование документа об утверждении, включая наименования
органов государственной власти или органов местного
самоуправления, принявших решение об утверждении схемы
или подписавших соглашение о перераспределении земельных участков)

от _____ № _____

**Схема расположения земельного участка или земельных участков
на кадастровом плане территории**

Условный номер земельного участка

(указывается в случае, если предусматривается образование двух и более земельных участков)

Площадь земельного участка 132000 м²

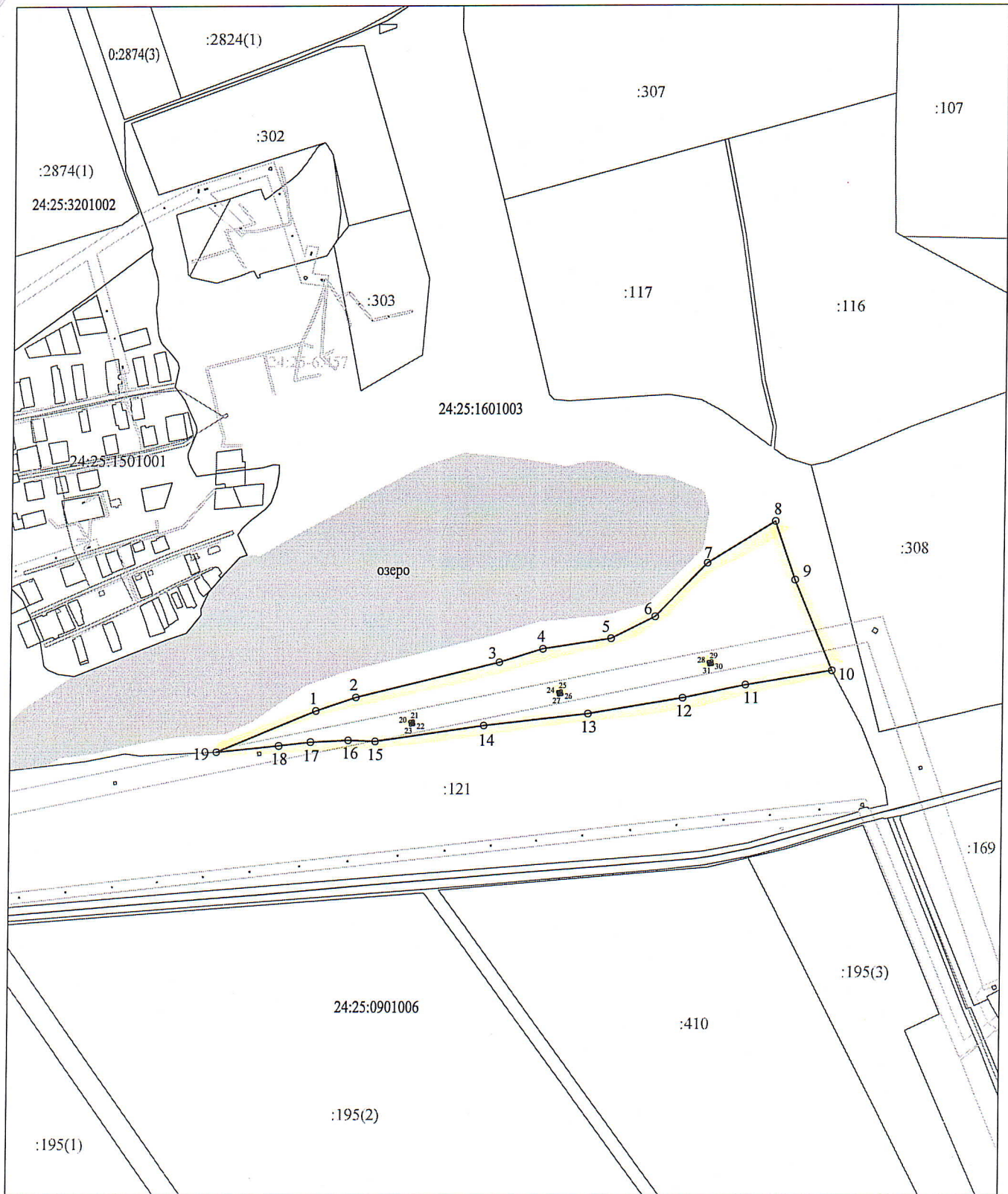
(указывается проектная площадь образуемого земельного участка, вычисленная с использованием технологических и программных средств, в том числе размещенных на официальном сайте федерального органа исполнительной власти, уполномоченного Правительством Российской Федерации на осуществление государственного кадастрового учета, государственной регистрации прав, ведение Единого государственного реестра недвижимости и предоставление сведений, содержащихся в Едином государственном реестре недвижимости, в информационно-телекоммуникационной сети "Интернет" (далее - официальный сайт), с округлением до 1 квадратного метра. Указанное значение площади земельного участка может быть уточнено при проведении кадастровых работ не более чем на десять процентов)

**Обозначение характерных точек
границ**

Координаты, м

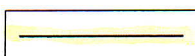
(указываются в случае подготовки схемы расположения земельного участка с использованием технологических и программных средств, в том числе размещенных на официальном сайте. Значения координат, полученные с использованием указанных технологических и программных средств, указываются с округлением до 0,01 метра)

	X	Y
1	2	3
1	364249.00	34047.00
2	364273.00	34118.00
3	364336.00	34376.00
4	364360.00	34454.00
5	364379.00	34576.00
6	364418.00	34654.00
7	364514.00	34746.00
8	364589.00	34866.00
9	364484.00	34902.00
10	364322.78	34969.26
11	364296.85	34815.51
12	364273.29	34704.38
13	364244.95	34536.18
14	364223.94	34348.79
15	364195.40	34153.71
16	364197.29	34105.07
17	364194.00	34037.97
18	364187.26	33981.63

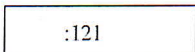


Масштаб 1:10000

Условные обозначения:



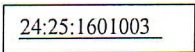
Границы земельных участков, установленные (уточненные) при проведении кадастровых работ, отображающиеся в масштабе.



Надпись кадастрового номера земельного участка



Границы зон с особыми условиями использования



Граница и номер кадастрового квартала